

## El grupo y el servicio en AA

Años de fundación del grupo.

El **59 %** de los miembros encuestados pertenecen a un grupo de más de 16 años de su fundación.

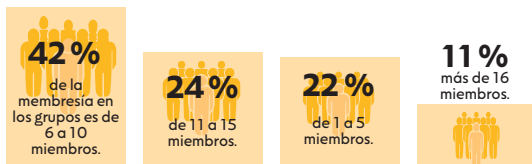
**24 %** de 6 a 15 años.

**17 %** de 0 a 5 años.

De ellos el **52.97 %** sesionan de 5 a 7 días a la semana.



## Cantidad de miembros por grupo



## Servicios en los grupos



## Actividades de servicio que se realizan en los grupos de AA

Juntas de trabajo	87.49 %
Junta de información al nuevo	69.74 %
Juntas de estudio	56.06 %
Simulacro de IP	28.73 %
Juntas de café	3.91 %
Simulacros de IC, TA y CCP	4 %
(en promedio de cada uno en los grupos)	

## Principales profesionales aliados con los que cooperan los grupos

Escuela	36 %
Consultorio médico	33 %
Institución católica	19 %

CENTRAL MEXICANA DE  
SERVICIOS GENERALES DE  
ALCOHÓLICOS ANÓNIMOS, A.C.



# ALCOHÓLICOS ANÓNIMOS

## ENCUESTA NACIONAL DE MIEMBROS 2023

Central Mexicana de Servicios Generales de Alcohólicos Anónimos, A.C.



Integrante de Servicios Mundiales de Alcohólicos Anónimos

Central Mexicana de Servicios Generales de Alcohólicos Anónimos, A. C.  
Huatabampo núm. 18, colonia Roma Sur  
C. P. 06760, alcaldía Cuauhtémoc, Ciudad de México,  
apartado postal 2970, C. P. 06000.  
Tels. (55) 52 64 24 06, (55) 52 64 25 88

[www.aamexico.org.mx](http://www.aamexico.org.mx)



Comité de Cooperación con la Comunidad Profesional

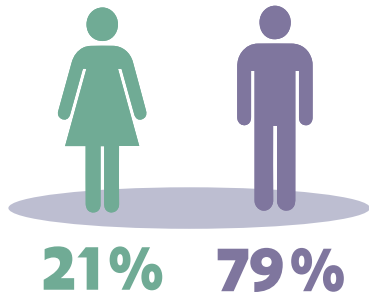
# Acerca de AA

AA es una comunidad mundial, que en México se encuentra registrada legalmente como la Central Mexicana de Servicios Generales de Alcohólicos Anónimos, A. C. en más de 13 000 grupos diseminados por toda la República Mexicana. Nuestras oficinas centrales se encuentran en la calle Huatabampo núm. 18, con el número telefónico: 55 52 64 24 06 y 55 52 64 24 66.

Para esta encuesta 2023 se analizaron cinco propuestas de cálculos de muestras con base en la membresía total reportada por 83 áreas en las 55.ª y 56.ª reuniones de la Conferencia Mexicana: 107 291 miembros y 13 938 grupos. Se encuestaron 999 grupos y 1 336 miembros de la comunidad.

El propósito de las encuestas ha sido mantener informados a los miembros de AA acerca de la situación presente de la comunidad, en cuanto a los miembros que la integran, y proporcionar información sobre Alcohólicos Anónimos a la Comunidad Profesional y al público en general, de acuerdo al objetivo de AA de llevar nuestro mensaje a los que todavía sufren la enfermedad del alcoholismo.

## Distribución por sexo



## Edad de los miembros

Menos de 21 años	1.5 %
De 21 a 30 años	6.46 %
De 31 a 40 años	20.5 %
De 41 a 50 años	31.68 %
De 51 a 60 años	21.7 %
De 61 a 70 años	14.64 %
Más de 70 años	3.53 %



## Estado civil

Casado (a) pareja permanente	Soltero (a)	Divorciado (a)	Otros
66 %	21 %	9 %	4 %

## Pertenece a un grupo



Si 95 % No 1 % No contestó 4 %

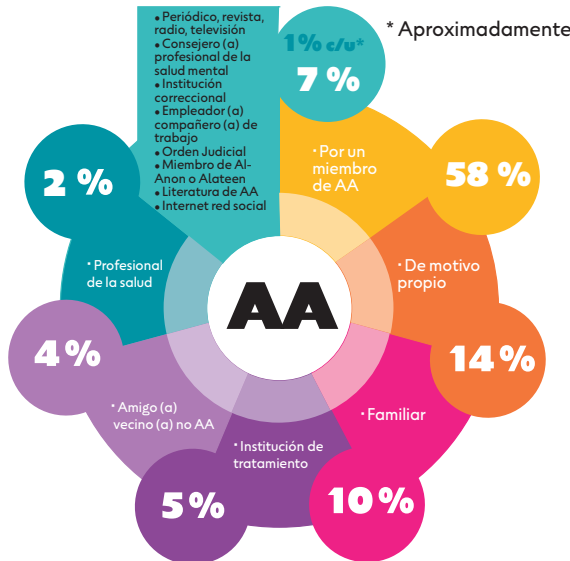
## Duración de la sobriedad (años de sobriedad)

Menos de un año	6 %
De 1 a 5 años	18 %
De 6 a 10 años	22 %
De 11 a 20 años	32 %
Más de 20 años	21 %
No contestó	0.6 %

¿Cuántas veces a la semana asiste a las reuniones de AA?

La mayoría de los miembros asisten en promedio a **6 reuniones a la semana**

## Medio por el que llegaron a AA



## Relación con profesionales del cuidado de la salud



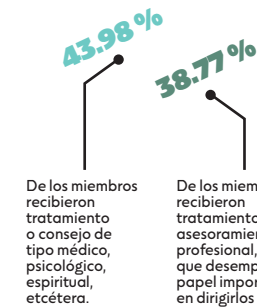
Los médicos, psicólogos, psiquiatras o consejeros del **45 %** de los miembros saben de su pertenencia a AA. El **10 %** no sabe de su pertenencia a AA. El **45 %** de los miembros de AA no tienen médico (a), psicólogo (a), psiquiatra o consejero (a).

## Apadrinamiento

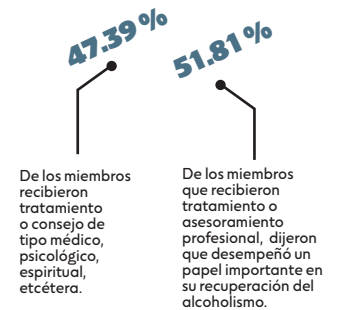
El **67 %** de los miembros tiene un padrino formal. **33 %** de ellos consiguió padrino dentro de un plazo de 90 días.



## Antes de llegar a AA



## Después de llegar a AA



## Occupaciones de los miembros

Otro	7.01 %	Artesano	2.85 %	Transportista	2.85 %	Ama de casa	2.08 %
Oficinista	4.48 %	Trabajador de servicio	4.16 %	Educador	3.78 %	Comerciante	16.95 %
Obrero	6.63 %	Profesional de salud	1.39 %	Persona con discapacidad (sin trabajo)	0.31 %	Trabajador especializado	12.56 %
Empresario/profesional técnico	18.03 %	Gerente/administrador	3.54 %	Desempleado	3.85 %	Jubilado/pensionado	9.24 %